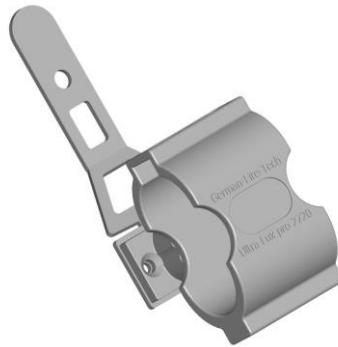


Bedienungsanleitung Universaladapter Ultra Lux pro
Artikelnummern 2740-S
Für Helme Typ Schubert F220



Inhalt :

- 1 x Steckzunge mit Lampenadaption (PA 6.6 GF 25 flammhemmend+ VA Steckzunge)
- 2 x Innensechskantschraube C (VA M3x8) / Schlüsselgröße 2



Symbolbild

Montageanleitung :

Aus Umweltschutzgründen haben wir auf einen Druck der Montageanleitung verzichtet.

Sie finden die Montageanleitung als Download in unserem Onlineshop unter www.german-fire-tech.de in der Rubrik Infos und Download.

Sie können Lampen mit einem ovalen Lampenkörper der Hersteller Parat oder UK in den Adapter einbauen.

Bei Verwendung des Steckadapters für Parat bzw. UK Lampen drehen Sie zuerst die beiden Metallmadendenschrauben mittels eines Innensechskantschlüssels einmal komplett in den Adapter ein und wieder heraus. Hierbei schneiden die Schrauben die letzten 0,5 mm Kunststoff im Innenbereich durch. Der hierbei entstehende Kunststoffrand wirkt als Rüttelsicherung, um die Schrauben bei eventuellen Vibrationen gegen ein unbeabsichtigtes Öffnen zu sichern. **Das Anzugsdrehmoment der Schrauben darf bei eingesetzter Lampe 0,4 Nm – 0,45 Nm (handfest)nicht übersteigen da Sie ansonsten Gefahr laufen das Kunststofflampengehäuse zu beschädigen.**



Montagehinweise :

Die Schrauben am Lampenhalter werden nach Einsetzen der Lampe mit einem Anzugsdrehmoment von max. 0,40 bis 0,45 Nm angezogen um Beschädigungen am Lampengehäuse und der Halterung zu vermeiden.

Funktionsbeschreibung:

Die Grundplatte am Helm verfügt über eine Aufnahme mit Klipp, welcher Ihre Lampe sicher und zuverlässig am Helm befestigt. Stecken Sie die Steckzunge in die Halterung am Helm bis diese hörbar einrastet. Wenn Sie die Lampe abnehmen wollen drücken Sie mit Zeige- oder Mittelfinger von der Außenseite des Helmes aus die Sperre in Richtung Helmschale und ziehen Sie den Adapter aus der Grundplatte. Durch das stufenlose Kugelgelenk können Sie den Lichtkegel der Lampe immer optimal platzieren. Hier gilt als Richtwert in einem Meter Abstand vom Gesicht mittig zum Sehfeld.

Sicherheitshinweis:

Die eingebauten Lampen verfügen ggf. über eine sehr hohe Leuchtkraft. Bedenken Sie die Gefahr der Blendung von anderen Personen. Notfalls müssen Sie den Lampenwinkel verstellen oder die Lampe ausschalten um Blendungen zu vermeiden. Der Universaladapter verfügt insgesamt über 2 „Sollbruchstellen“. Diese sind zu Ihrem eigenen Schutz integriert und verhindern schwerere Verletzungen wenn Sie mit dem Adapter einmal hängen bleiben.

Die Sollbruchstellen dienen Ihrer eigenen Sicherheit und dürfen nicht durch technische Änderungen des Adapters verändert werden. Wenn dennoch einmal ein Adapter bricht, können Sie uns jederzeit kontaktieren. Das System ist dann nicht defekt, sondern wird durch uns gegen eine Kostenpauschale wieder instandgesetzt.

Entsorgung :

Da es sich um Standardkunststoffteile handelt, können Sie diese jederzeit über Wertstoffhöfe oder den Restmüll entsorgen. Die Metallschrauben sind über den Metallschrott zu entsorgen und können der Wiederverwertung zugeführt werden.

Ex-Schutz Hinweis :

Bitte prüfen Sie welche Art von Lampen bei Ihnen Verwendung finden dürfen. Beachten Sie die einschlägigen Vorschriften und Empfehlungen welche sich auf den EX-Schutz der verwendeten Helmlampen beziehen.

Kundenkontakt:

German-Fire Tech
Inh. Christina Kellermann
Beierfeldstraße 21
91443 Scheinfeld
Tel.: 09162/9281150
Fax : 09162/9281151
Mail : info@german-fire-tech.de